

B&P

ascoltare,
ideare,
produrre.

WORKWEAR CLOTHING



2025 COLLECTION

CLASSIC LINE 6-71

- » MICA - JERSEY 8-9
- » AZURITE - JERSEY 10-11
- » BERYL - POLO PIQUET 12-13
- » BERYL LONG - POLO LONG SLEEVE 14-15
- » LINFA - POLO JERSEY 16-17
- » EMERA - POLO JERSEY 18-19
- » DIOPS - HALF SWEATSHIRT 20-21
- » JASPER - FULL ZIP SWEATSHIRT 22-23
- » SALGEMMA - FULL ZIP SWEATSHIRT 24-25
- » TALCO - HOODED SWEATSHIRT 26-27
- » ONYXE - HALF ZIP SWEATSHIRT 28-29
- » SELENITE - FULL ZIP FLEECE 30-31
- » COPPER - WINDSTOPPER JACKET 34-35
- » GOLD - SOFTSHELL JACKET 38-39
- » RUTILE - SOFTSHELL VEST 40-41
- » ALBITE - COTTON VEST 42-43
- » CITRINE - DOWN VEST 46-47
- » GYPSUM - DOWN JACKET 50-51
- » GARNET - BOMBER JACKET 52-53
- » CHLORITE - PARKA JACKET 56-57
- » AMBER - MULTI-POCKET TROUSER 58-59
- » GALENA - CANVAS TROUSERS 60-61
- » CINNABAR - TWILL TROUSERS 64-65
- » FELDSPAR - JEANS 66-67
- » LAPIS - MULTI-POCKET JEANS 68-69
- » BARITE - BERMUDA 70-71

BLACK LINE 72-93

- » CROMYTE - JERSEY 74-75
- » DIASPRO - POLO PIQUET 76-77
- » DIASPRO LONG - POLO LONG SLEEVE 78-79
- » LAVA - FULL ZIP SWEATSHIRT 80-81
- » TOPAZ - HOODED SWEATSHIRT 82-83
- » RUBY - SOFTSHELL FULL ZIP 86-87
- » SILVER - SUPERSTRETCH VEST 88-89
- » GRAPHITE - PARKA JACKET 90-91
- » ARSENIC - SUPERSTRETCH TROUSERS 92-93

INDEX





// CLASSIC LINE

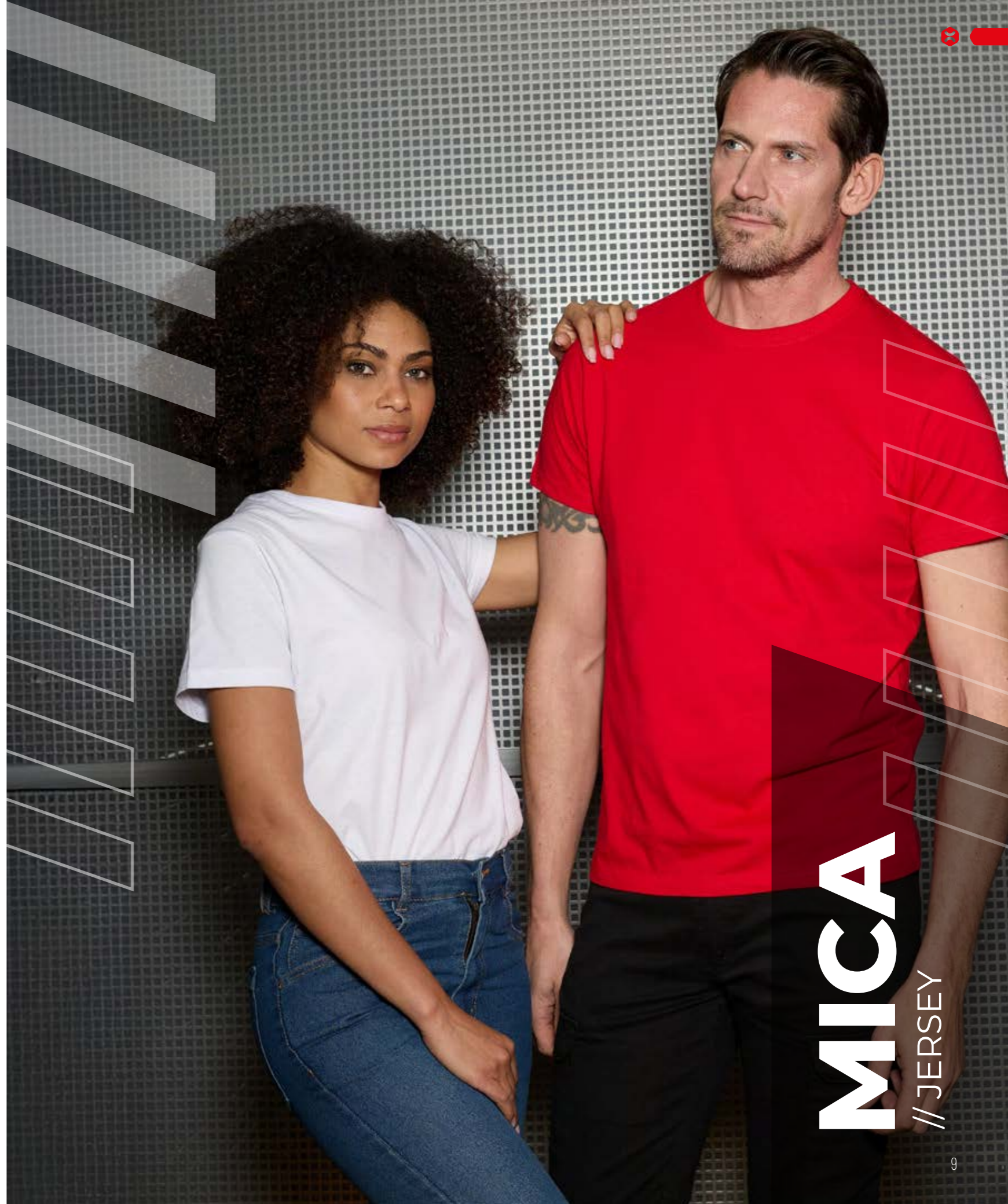
IT - Scopri l'eleganza senza tempo nella Linea Classic, con capi iconici come maglie e polo, felpe con zip, giubbotti antivento e softshell, gilet, e pantaloni versatili. Un mix di stile e comfort per un look adatto ad ogni ambiente.

EN - Discover timeless elegance in this Classic Collection, featuring iconic garments such as sweaters and polos, zippered sweatshirts, windproof and softshell jackets, vests, and versatile pants. A blend of style and comfort for a look to suit every environment.

FR - Découvrez l'élégance intemporelle de la ligne Classic, avec des vêtements emblématiques tels que des pulls et des polos, des sweatshirts zippés, des vestes coupe-vent et softshell, des gilets et des pantalons polyvalents. Un mélange de style et de confort pour un look qui s'adapte à tous les environnements.

ES - Descubra la elegancia atemporal en la Línea Classic, con prendas icónicas como jerséis y polos, sudaderas con cremallera, chaquetas cortavientos y softshell, chalecos y pantalones versátiles. Una mezcla de estilo y comodidad para un look apto para cualquier ambiente.

DE - Entdecken Sie die zeitlose Eleganz in der Classic-Linie mit ikonischen Stücken wie Pullovern und Poloshirts, Reißverschluss-Sweatern, wind- und wasserabweisenden Jacken und Softshell-Jacken, Westen und vielseitigen Hosen. Eine Mischung aus Stil und Komfort für einen Look, der zu jeder Umgebung passt.



NEW

MICA H01003

TAGLIE - SIZE
XXS - XS - S - M - L - XL - 2XL - 3XL - 4XL

IT T-shirt a maniche corte in jersey, struttura tubolare, etichetta rimovibile.
Composizione: Jersey 100% cotone 145 g/m², enzimato e stabilizzato.

EN Short-sleeved T-shirt in jersey, tubular structure, removable label.
Composition: Jersey 100% cotton 145 g/m², enzyme washed and stabilized.

FR T-shirt à manches courtes en jersey, structure tubulaire, étiquette amovible.
Composition : Jersey 100% coton 145 g/m², enzymé et stabilisé.

ES Camiseta tubular de manga corta; etiqueta removible.
Composición: 100% algodón jersey 145 g/m², enzimado y estabilizado.

DE Kurzarm-T-Shirt aus Jersey, Rundstrick, abnehmbares Etikett.
Komposition: Jersey 100% Baumwolle 145 g/m², enzym- und stabilisiert.

AZURITE

JERSEY //



» AZURITE H01001

TAGLIE - SIZE
XXS - XS - S - M - L - XL - 2XL - 3XL

- IT** T-shirt a maniche corte, girocollo a costina, piping e parasudore in contrasto.
Composizione: 100% jersey di cotone, 160 g/m²
- EN** Short-sleeved T-shirt, ribbed crew neck, contrasting piping and sweatband.
Composition: 100% cotton jersey, 160 g/m²
- FR** T-shirt à manches courtes, col rond côtelé, passepoil et bande de transpiration contrastants.
Composition: 100% jersey de coton, 160 g/m²
- ES** Camiseta de manga corta, cuello redondo aconalado, ribetes y parche para el sudor en contraste.
Composición: 100% jersey de algodón, 160 g/m²
- DE** Kurzärmeliges T-Shirt, gerippter Rundhalsausschnitt, Paspelierung und Schweißschutz in Kontrastfarbe.
Komposition: 100% Baumwoll-Jersey, 160 g/m²





» **BERYL** H02001

TAGLIE - SIZE
XXS - XS - S - M - L - XL - 2XL - 3XL

- IT** Polo a manica corta, collo e bordo manica in costina, piping, para sudore, abbottonatura interna e spacchi in contrasto. 3 bottoni in tono.
Composizione: 100% cotone micropiquet 200 g/m²
- EN** Short-sleeved polo shirt with ribbed collar and sleeve cuffs, piping, sweatband, inner button placket, and contrasting side slits. 3 buttons in matching tone.
Composition: 100% micropique cotton, 200 g/m²
- FR** Polo à manches courtes, col et bord de manches en côte, piping, bande de transpiration, boutonnage intérieur et fentes contrastées. 3 boutons assortis.
Composition: 100% coton micropiqué 200 g/m²
- ES** Polo de manga corta, cuello y borde de manga en costilla, ribetes, banda para sudor, botones internos y aberturas en contraste. 3 botones en el mismo color.
Composición: 100% algodón micropiqué 200 g/m²
- DE** Kurzärmeliges poloshirt, geripptem Kragen und Rand des Ärmels, Paspelierung, Schweißschutz, Innenknopfleiste und Schlitz in Kontrastfarbe. 3 Knöpfe Ton-in-Ton.
Komposition: 100% Baumwolle, Mikropikett 200 g/m²



BERYL
// POLO PIQUET

BERYL LONG

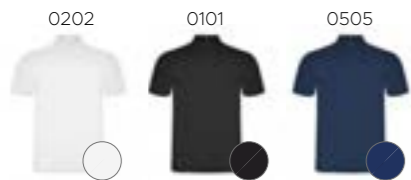
POLO LONG SLEEVE //



» BERYL LONG H02002 **TAGLIE - SIZE** XXS - XS - S - M - L - XL - 2XL - 3XL

- IT** Polo a manica lunga, collo e fondo manica in costina, piping, para sudore, abbottonatura interna e spacchi in contrasto. 3 bottoni in tono.
Composizione: 100% cotone micropiquet 200 g/m²
- EN** Long-sleeved polo shirt with ribbed collar and cuff, piping, sweatband, internal button placket, and contrasting vents. 3 buttons in matching tone.
Composition: 100% micropique cotton, 200 g/m²
- FR** Polo à manches longues, col et bas de manches en côte, piping, pare-sueur, boutonnage intérieur et fentes contrastées. 3 boutons assortis.
Composition: 100% coton micropiqué 200 g/m²
- ES** Polo de manga larga, cuello y puños en costilla, ribetes, banda para sudor, botones internos y aberturas en contraste. 3 botones del mismo color.
Composición: 100% algodón micropiqué 200 g/m²
- DE** Langärmeliges Poloshirt, Kragen und Ärmelabschlüsse gerippt, Paspelierung, Schweißschutz, Innenknopfleiste und Schlitz in Kontrastfarbe. 3 Knöpfe Ton-in-Ton.
Komposition: 100% Baumwolle, Mikropikett 200 g/m²





NEW

LINFA H02005

TAGLIE - SIZE
XS - S - M - L - XL - 2XL - 3XL

- IT** Polo a manica corta, collo e bordo manica in jersey, abbottonatura 3 bottoni, due spacchetti laterali. Composizione: Jersey 100% cotone 180 g/m², enzimato e stabilizzato.
- EN** Short-sleeved polo shirt, jersey collar and sleeve hem, 3-button placket, two side slits. Composition: 100% cotton jersey 180 g/m², enzyme washed and stabilized.
- FR** Polo à manches courtes, col et bord de manche en jersey, patte de boutonnage à 3 boutons, deux fentes latérales. Composition : Jersey 100% coton 180 g/m², enzymé et stabilisé.
- ES** Polo de manga corta, cuello y borde de las mangas de punto, 3 botones, dos aberturas laterales. Composición: 100% algodón jersey 180 g/m², enzimado y estabilizado.
- DE** Kurzarm-Poloshirt mit Jersey-Kragen und Ärmelbündchen, 3-Knopfleiste, zwei seitliche Schlitzze. Komposition: Jersey aus 100% Baumwolle, 180 g/m², enzym- und stabilisiert.

CE I CAT



LINFA

// POLO JERSEY

EMERA

POLO PIQUET //



NEW

EMERA H02006

TAGLIE - SIZE
XS - S - M - L - XL - 2XL - 3XL

- IT** Polo a manica corta, collo e bordo manica in costina, abbottonatura 2 bottoni, due spacchetti laterali.
Composizione: Piquet 100% cotone superfine 210 g/m², enzimato e stabilizzato.
- EN** Short-sleeved polo shirt, ribbed collar and sleeve cuffs, 2-button placket, two side slits.
Composition: 100% superfine cotton Piqué, 210 g/m², enzyme washed and stabilized.
- FR** Polo à manches courtes, col et bordure de manches en côtes, patte de boutonnage à 2 boutons, deux fentes latérales.
Composition : Piqué 100% coton superfine 210 g/m², enzymé et stabilisé.
- ES** Polo de manga corta, cuello y borde de las mangas a canalados, 2 botones, dos aberturas laterales.
Composición: Piquet 100% algodón extrafino de 210 g/m², enzimado y estabilizado.
- DE** Kurzarm-Poloshirt mit Rippenkragen und Ärmelbündchen, Knopfleiste mit 2 Knöpfen und zwei seitlichen Schlitzten. Komposition: Piqué aus 100% superfeiner Baumwolle, 210 g/m², enzym- und stabilisiert.

CE I CAT



DIOPS

HALF SWEATSHIRT //



NEW

DIOPS H03006

TAGLIE - SIZE
XXS - XS - S - M - L - XL - 2XL - 3XL - 4XL

- IT** Felpa girocollo con polsi e fondo in costina elasticizzata, manica giro.
Composizione: Felpa non garzata 80% cotone, 20% poliestere, 320 g/m².
- EN** Crewneck sweatshirt with ribbed cuffs and bottom, raglan sleeves.
Composition: 80% cotton, 20% polyester unbrushed fleece, 320 g/m².
- FR** Sweat-shirt à col rond avec poignets et ourlet côtelés élastiques, manches raglan.
Composition: Sweat-shirt non gratté 80% coton, 20% polyester, 320 g/m².
- ES** Sudadera de cuello redondo con puños y bajo de canalé elástico.
Composición: 80% algodón, 20% poliéster, 320 g/m².
- DE** Hoodie mit durchgehendem Reißverschluss, elastischen Bündchen und Saum, aufgesetzten Fronttaschen und Reißverschlussentasche.
Komposition: Fleece-Hoodie 65% Baumwolle, 35% Polyester, 320 g/m².

CE I CAT



» **JASPER** H03002

TAGLIE - SIZE
XXS - XS - S - M - L - XL - 2XL - 3XL

IT Felpa full zip, polsi e fondo in costina elasticizzata, piping e parasudore in contrasto, due tasche laterali con zip.
Composizione: Felpa garzata, 65% cotone, 35% poliestere, 300 g/m²

EN Full zip hoodie, with elasticated ribbed cuffs and hem, contrasting piping and sweatband, two side pockets with zip.
Composition: Brushed fleece sweatshirt, 65% cotton, 35% polyester, 300 g/m²

FR Sweat à capuche zippé, poignets et ourlet en côtes élastiques, passepoil et bande anti-transpiration contrastants, deux poches latérales zippées.
Composition : Sweat-shirt en molleton, 65% coton, 35% polyester, 300 g/m².

ES Sudadera con cremallera completa, puños y bajo elásticos, ribetes y banda de absorción de sudor en contraste, dos bolsillos laterales con cremallera.
Composición: farro polar cepillado, 65% algodón, 35% poliéster, 300 g/m².

DE Sweatshirt mit durchgehendem Reißverschluss, elastische Rippenbündchen und Saum, Paspelierung und Schweißschutz in Kontrastfarbe. Zwei seitliche Reißverschlusstaschen.
Komposition: Gaze-Sweatshirt, 65% Baumwolle, 35% Polyester, 300 g/m².

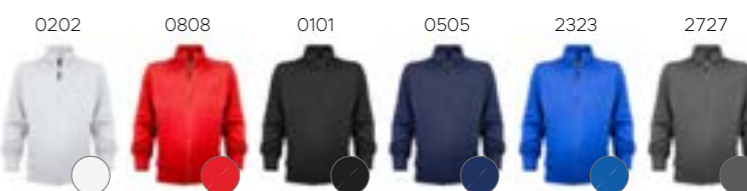
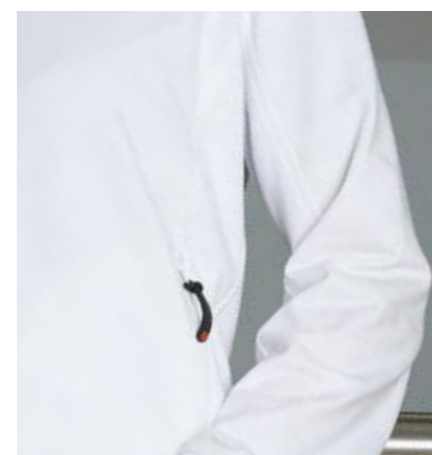
CE I CAT



JASPER
FULL ZIP SWEATSHIRT //

SALGEMMA

FULL ZIP SWEATSHIRT //



NEW

SALGEMMA H03008 TAGLIE - SIZE

XXS - XS - S - M - L - XL - 2XL - 3XL - 4XL

- IT** Felpa full zip, polsi e fondo in costina elasticizzata, tasche laterali con zip.
Composizione: Felpa non garzata 80% cotone 20% poliestere 320 g/m².
- EN** Full zip sweatshirt, ribbed elasticized cuffs and bottom, side pockets with zip.
Composition: Unbrushed sweatshirt 80% cotton 20% polyester 320 g/m².
- FR** Sweat-shirt à capuche zippé, poignets et ourlet en côtes élastiques, poches latérales zippées.
Composition: Sweat non gratté 80% coton 20% polyester 320 g/m².
- ES** Sudadera con cremallera completa, puños y bajo en canalé elástico, bolsillos laterales con cremallera.
Composición: 80% algodón 20% poliéster 320 g/m².
- DE** Hoodie mit durchgehendem Reißverschluss, elastischen Bündchen und Saum, seitliche Taschen mit Reißverschluss.
Komposition: Ungebürsteter Hoodie 80% Baumwolle 20% Polyester 320 g/m².





TALCO

HOODED SWEATSHIRT //



NEW

TALCO H03007

TAGLIE - SIZE
XXS - XS - S - M - L - XL - 2XL - 3XL

- IT** Felpa full zip con cappuccio, polsi e fondo in costina elasticizzata, tasche anteriori applicate e taschino con zip.
Composizione: Felpa garzata 65% cotone, 35% poliestere, 300 g/m².
- EN** Full zip sweatshirt with ribbed cuffs and hem, front pockets and zip pocket.
Composition: 65% cotton, 35% polyester loopback sweatshirt, 300 g/m².
- FR** Sweat-shirt à capuche avec fermeture éclair intégrale, poignets et ourlet en côtes élastiques, poches appliquées sur le devant et poche zippée.
Composition : Sweat molletonné 65% coton, 35% polyester, 300 g/m².
- ES** Sudadera con cremallera completa, capucha, puños y bajo en canalé elástico, bolsillos de parche delanteros y bolsillo con cremallera.
Composición: 65% algodón, 35% poliéster, 300 g/m².
- DE** Hoodie mit durchgehendem Reißverschluss, elastischen Bündchen und Saum, aufgesetzten Fronttaschen und Reißverschlusstasche.
Komposition: Fleece-Hoodie 65% Baumwolle, 35% Polyester, 300 g/m².



ONYXE

HALF ZIP SWEATSHIRT //



0108



0523



» ONYXE H03001

TAGLIE - SIZE
XXS - XS - S - M - L - XL - 2XL - 3XL

- IT** Felpa mezza zip, polsi e fondo in costina elasticizzata, piping e parasudore in contrasto. Composizione: Felpa garzata, 65% cotone, 35% poliestere, 300 g/m².
- EN** Half-zip sweatshirt, with elasticized cuffs and hem, contrasting piping and sweatband. Composition: Brushed fleece sweatshirt, 65% cotton, 35% polyester, 300 g/m².
- FR** Sweatshirt à demi-zip, poignets et ourlet en côtes élastiques, passepoil et bandeau de transpiration contrastants. Composition: Sweat-shirt en molleton, 65% coton, 35% polyester, 300 g/m².
- ES** Sudadera con cremallera a mitad, puños y bajo en punto elástico, ribete y banda para sudor en contraste. Composición: Forro polar cepillado, 65% algodón, 35% poliéster, 300 g/m².
- DE** Sweatshirt mit halbem Reißverschluss, elastische Rippenbündchen und Saum, Paspelierung und Schweißschutz in Kontrastfarbe. Komposition: Gaze-Sweatshirt, 65% Baumwolle, 35% Polyester, 300 g/m².





» **SELENITE** H03003

TAGLIE - SIZE
XXS - XS - S - M - L - XL - 2XL - 3XL

- IT** Pile full zip, polsi e fondo elasticizzati in contrasto, due tasche laterali con zip.
Composizione: Pile, 100% poliestere, 300 g/m².
- EN** Full zip fleece, elasticized cuffs and hem in contrasting color, two side pockets with zip.
Composition: Fleece, 100% polyester, 300 g/m².
- FR** Veste à fermeture éclair complète, poignets et ourlet élastiques contrastants, deux poches latérales avec fermeture éclair.
Composition: Polaire, 100% polyester, 300 g/m².
- ES** Chaqueta con cremallera completa, puños y bajo elásticos en contraste, dos bolsillos laterales con cremallera.
Composición: Falso polar, 100% poliéster, 300 g/m².
- DE** Durchgehender Reißverschluss aus Fleece, elastischen Bündchen an den Ärmeln und am Saum in Kontrastfarbe, zwei seitliche Reißverschlusstaschen.
Komposition: Fleece, 100% Polyester, 300 g/m².



SELENITE
// FULL ZIP FLEECE



» **COPPER** H04002

TAGLIE - SIZE
XXS - XS - S - M - L - XL - 2XL - 3XL

IT Giubbino con cappuccio, piping in contrasto, due tasche laterali chiuse con zip spalmate, fodera interna con tasca e zip per personalizzazione.
Composizione: MicroTwill 100% poliestere finitura manopescata, 110 g/m².
Fodera interna in 100% poliestere 70 g/m².

EN Hooded jacket with contrasting piping, two side pockets with coated zippers, inner lining with pocket and zip for customization.
Composition: 100% polyester MicroTwill with a hand-feel finish, 110 g/m².
Inner lining made of 100% polyester, 70 g/m².

FR Veste à capuche avec piping contrastant, deux poches latérales fermées par une fermeture éclair enduite, doublure intérieure avec poche et fermeture éclair pour personnalisation.
Composition: MicroTwill 100% polyester avec finition manopescata, 110 g/m².
Doublure intérieure en 100% polyester, 70 g/m².

ES Chaqueta con capucha, ribetes en contraste, dos bolsillos laterales con cremallera recubierta, forro interno con bolsillo y cremallera para personalización.
Composición: MicroTwill 100% poliéster con acabado de mano de pescador, 110 g/m².
Forro interno 100% poliéster, 70 g/m².

DE Jacke mit Kapuze, Paspelierung in Kontrastfarbe, zwei Seitentaschen mit hitzeversiegelte Reißverschlüsse, Innenfutter mit Tasche und Reißverschluss zur Personalisierung.
Komposition: 100% Polyester-MicroTwill mit Handgefühl-Finish, 110 g/m².
Innenfutter aus 100% Polyester, 70 g/m².

0801



0108



0523



2305



COPPER
WINDSTOPPER JACKET //

GOLD

SOFTSHELL JACKET //



» GOLD H04001

TAGLIE - SIZE
XXS - XS - S - M - L - XL - 2XL - 3XL

- IT** Softshell con inserti in cordura su spalle e gomiti, due tasche laterali e un taschino con chiusure zip spalmate, coulisse interna sul fondo e due tasche interne. Tessuto stretch
Composizione: Softshell, 94% poliestere, 6% spandex. 3 strati.
Interno in microfleece square 100% poliestere. 320 g/m².
- EN** Softshell with Cordura inserts on shoulders and elbows, two side pockets and a small pocket with coated zip closures, internal drawstring at the bottom, and two internal pockets. Stretch fabric.
Composition: Softshell, 94% polyester, 6% spandex. 3 layers.
Interior made of 100% polyester microfleece square. 320 g/m².
- FR** Softshell avec inserts en cordura sur les épaules et les coudes, deux poches latérales et une poche zippée avec fermetures éclair enduites, cordon de serrage interne en bas
Composition: Softshell, 94% polyester, 6% spandex. 3 couches.
Doublure intérieure en microfibre carrée 100% polyester. 320 g/m².
- ES** Softshell con inserciones de cordura en hombros y codos, dos bolsillos laterales y un bolsillo con cierre con cremallera recubierta, cordón interno en el bajo y dos bolsillos internos
Composición: Softshell, 94% poliéster, 6% spandex. 3 capas.
Interior microfleece square 100% poliéster. 320 g/m².
- DE** Softshell-Jacke mit Cordura-Einsätzen an Schultern und Ellbogen, zwei Seitentaschen und eine Tasche mit beschichteten Reißverschlussverschlüssen, Tunnelzug am Saum und zwei Innentaschen. Stretch-Stoff.
Komposition: Softshell, 94% Polyester, 6% Elasthan. 3 Schichten.
Innenfutter aus 100% Polyester-Microfleece, kariert. 320 g/m².



RUTILE H05002

TAGLIE - SIZE
XXS - XS - S - M - L - XL - 2XL - 3XL

- IT** Gilet con inserti in cordura su spalle, giro manica elasticizzato, due tasche laterali e un taschino con chiusura zip spalmata, coulisse interna sul fondo e due tasche interne. Tessuto stretch.
Composizione: Softshell, 94% poliestere, 6% spandex. 3 strati.
Interno in microfleece square 100% poliestere. 320 g/m²
- EN** Vest with Cordura inserts on shoulders, elasticized sleeve cuffs, two side pockets, and a small pocket with a coated zip closure. Internal drawstring at the bottom and two internal pockets. Stretch fabric.
Composition: Softshell, 94% polyester, 6% spandex. 3 layers.
Interior made of 100% polyester microfleece square. 320 g/m².
- FR** Gilet avec inserts en cordura sur les épaules, manches élastiques, deux poches latérales et une poche zippée enduite, cordon de serrage interne en bas et deux poches internes.
Composition: Softshell, 94% polyester, 6% spandex. 3 couches.
Doublure intérieure en microfibre carrée 100% polyester. 320 g/m².
- ES** Chaleco con inserciones de cordura en los hombros, sisas elásticas, dos bolsillos laterales y un bolsillo en el pecho con cierre de cremallera revestida, cordón interior en el bajo y dos bolsillos interiores.
Tejido elástico.
Composición: Softshell, 94% poliéster, 6% spandex. 3 capas.
Interior microfleece square 100% poliéster. 320 g/m².
- DE** Weste mit Einsätze aus Cordura an den Schultern, elastischer Ärmelschöß, zwei Seitentaschen und Tasche mit hitzeversiegelte Reißverschlüsse. Stretch-Stoff.
Komposition: Softshell, 94% Polyester, 6% Elasthan. 3-lagig.
Innenfutter aus 100% Polyester-Microfleece, kariert. 320 g/m².



RUTILE

SOFTSHELL VEST //

ALBITE

COTTON VEST //

» JASPER

Page. 22-23



» ALBITE H05001

TAGLIE - SIZE
XXS - XS - S - M - L - XL - 2XL - 3XL

- IT** Gilet con inserti su spalle in contrasto, due tasche laterali e un taschino con zip, giro manica e fondo elasticizzati, tasca interna, foderato e zip per personalizzazione. Tessuto stretch. Composizione: 97% cotone twill, 3% elastane, finitura mano pesca, 230 g/m². Fodera interna 100% poliestere, 70 g/m².
- EN** Vest with contrasting shoulder inserts, two side pockets and a zip pocket, elasticized sleeve and bottom hem, internal pocket, lined and zip for customization. Stretch fabric. Composition: 97% cotton twill, 3% elastane, peach hand finish, 230 g/m². Inner lining 100% polyester, 70 g/m².
- FR** Gilet avec inserts contrastants aux épaules, deux poches latérales et une poche avec fermeture éclair, manches et bas élastiques, poche intérieure, doublé et fermeture éclair pour personnalisation. Composition: 97% coton twill, 3% élasthanne, finition toucher pêche, 230 g/m². Doublure intérieure 100% polyester, 70 g/m².
- ES** Chaleco con inserciones en contraste en los hombros, dos bolsillos laterales y un bolsillo con cremallera, elástico en sisas y bajo, bolsillo interior, forrado y cremallera para personalizar. Composición: 97% algodón twill, 3% elastán, acabado suave al tacto, 230 g/m². Forro interno 100% poliéster, 70 g/m².
- DE** Weste mit kontrastierenden Schulterereinsätzen, zwei Seitentaschen und einer Reißverschlusstasche, Gummizug an Ärmeln und Saum, Innentasche, gefüttert und mit Reißverschluss zur Personalisierung. Stretch-Stoff. Komposition: 97% Twill-Baumwolle, 3% Elasthan, Pfirsich-Handbesatz, 230 g/m². Innenfutter 100% Polyester, 70 g/m².

0827



0127



0527



// WORKWEAR COLLECTION FOR EVERYONE





0101



0505



» CITRINE H05003

TAGLIE - SIZE
XXS - XS - S - M - L - XL - 2XL - 3XL

- IT** Gilet con fianchetti, trapuntatura da 5cm, due tasche laterali chiuse con zip spalmate, giro manica e fondo elasticizzati, due tasche interne.
Composizione: 100% poliammide pongee 50 g/m² con finitura spalmata + WR.
Interno 100% poliammide 50 g/m². Imbottitura 100% poliestere 150 g/m² 3M Thinsulate
- EN** Vest with side panels, 5cm quilted stitching, two closed side pockets with coated zippers, elasticized armholes and hem, two internal pockets.
Composition: 100% polyamide pongee 50 g/m² with coated + WR finish.
Interior 100% polyamide 50 g/m². Padding 100% polyester 150 g/m² 3M Thinsulate.
- FR** Gilet avec empiècements latéraux, matelassage de 5 cm, deux poches latérales fermées par une fermeture éclair enduite, emmanchures et ourlet élastiques, deux
Composition: 100% polyamide pongée 50 g/m² avec finition enduite + WR.
Intérieur 100% polyamide 50 g/m². Rembourrage 100% polyester 150 g/m² 3M Thinsulate
- ES** Chaleco con acolchado de 5 cm, dos bolsillos laterales con cierre de cremallera impermeable, mangas y dobladillo elásticos, dos bolsillos internos.
Composición: 100% poliamida pongee de 50 g/m² con acabado laminado + WR.
Interior 100% poliamida de 50 g/m². Relleno 100% poliéster de 150 g/m
- DE** Weste mit Seitenteilen, 5 cm Steppung, zwei Seitentaschen mit Reißverschluss, elastische Ärmelbündchen und Saum, zwei Innentaschen.
Komposition: 100% Polyamid Pongee 50 g/m² mit Beschichtung + WR Oberfläche.
Innenfutter 100% Polyamid 50 g/m². Polsterung 100% Polyester 150 g/m² 3M Thinsulate



CITRINE

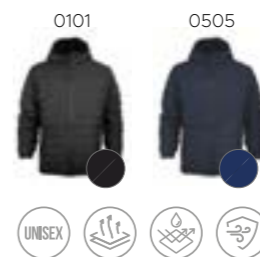
DOWN VEST //

// MOVE
FREELY,
WORK
SAFELY.



GYP SUM

DOWN JACKET //

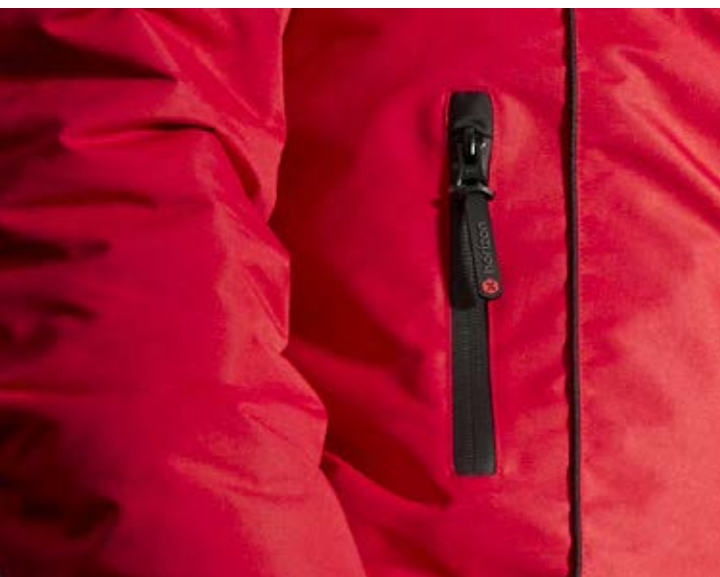


» GYP SUM H04004

TAGLIE - SIZE
XXS - XS - S - M - L - XL - 2XL - 3XL

- IT** Giubbotto con cappuccio e fianchetti, trapuntatura da 5cm, due tasche laterali con zip spalmate, polsi e fondo elasticizzati, due tasche interne.
Composizione: 100% poliammide pongee 50 g/m² con finitura spalmata + WR.
Interno 100% poliammide 50 g/m². Imbottitura 100% poliestere 150 g/m² 3M Thinsulate
- EN** Hooded jacket with side panels, 5cm quilting, two side pockets with coated zippers, elasticized cuffs and hem, two internal pockets.
Composition: 100% polyamide pongee 50 g/m² with coated + WR finish.
Interior 100% polyamide 50 g/m². Padding 100% polyester 150 g/m² 3M Thinsulate.
- FR** Veste avec capuche et empiècements latéraux, matelassage de 5 cm, deux poches latérales avec fermeture éclair enduite, poignets et ourlet élastiques, deux poches internes.
Composition: 100% polyamide pongée 50 g/m² avec finition enduite + WR.
Intérieur 100% polyamide 50 g/m². Rembourrage 100% polyester 150 g/m² 3M Thinsulate
- ES** Chaqueta con capucha y ribetes en los costados, acolchada con un grosor de 5 cm, dos bolsillos laterales con cremallera impermeable, puños y bajo elásticos, dos bolsillos internos.
Composición: 100% poliamida pongee 50 g/m² con acabado laminado + WR.
Interior 100% poliamida 50 g/m². Relleno 100% poliéster 150 g/m² 3M Thinsulate.
- DE** Jacke mit Kapuze und Seitenteilen, 5 cm Steppung, zwei Seitentaschen mit hitzeversiegelte Reißverschlüsse, elastischer Saum und Handgelenk, zwei Innentaschen.
Komposition: 100% Polyamid Pongee 50 g/m² mit hitzeversiegelte Oberfläche + WR.
Innenfutter 100% Polyamid 50 g/m². Füllung 100% Polyester 150 g





GARNET

BOMBER JACKET //



» GARNET H04003

TAGLIE - SIZE
XXS - XS - S - M - L - XL - 2XL - 3XL

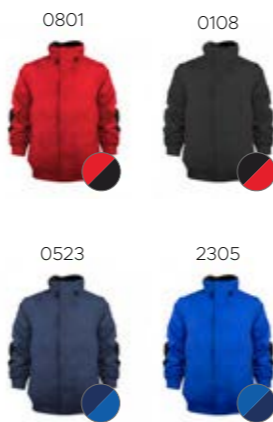
IT Giubbotto bomber con piping a contrasto, tasche laterali chiuse con zip spalmate, maniche staccabili, fondo e polso elasticizzati, cappuccio estraibile, 2 tasche interne, foderato con ovatta termica e zip per personalizzazione. Composizione: 100% poliestere tason e pu, 130+10 g/m². Fodera interna 100% poliestere, 60 g/m². Imbottitura 100% poliestere, 150 g/m² 3M Thinsulate

EN Bomber jacket with contrasting piping, side pockets with coated zippers, detachable sleeves, elasticized bottom and cuffs, detachable hood, 2 internal pockets, lined with thermal padding and zip for customization. Composition: 100% polyester tason and PU, 130+10 g/m². Inner lining 100% polyester, 60 g/m². Padding 100% polyester, 150 g/m² 3M Thinsulate.

FR Veste bomber avec passepoil contrasté, poches latérales avec fermetures éclair enduites, manches amovibles, bas et poignets élastiqués, capuche amovible, 2 poches intérieures, doublée de ouate thermique et fermeture éclair pour personnalisation. Composition: 100% polyester tason et PU, 130+10 g/m². Doublure intérieure 100% polyester, 60 g/m². Rembourrage 100% polyester, 150 g/m² 3M Thinsulate

ES Cazadora bomber con ribetes en contraste, bolsillos laterales cerrados con cremalleras revestidas, mangas desmontables, bajo y puños elásticos, capucha desmontable, 2 bolsillos internos, forrado con guata térmica y cremallera para personalizar. Composición: 100% poliéster tason y PU, 130+10 g/m². Forro interno 100% poliéster, 60 g/m². Relleno 100% poliéster, 150 g/m² 3M Thinsulate.

DE Bomberjacke mit kontrastierenden Paspeln, seitlichen Reißverschlussaschen, abnehmbaren Ärmeln, elastischem Saum und Bündchen, abnehmbarer Kapuze, 2 Innentaschen, gefüttert mit Wärmewatte und Reißverschluss zur Personalisierung. Komposition: 100% Polyester tason und PU, 130+10 g/m². Innenfutter 100% Polyester 60 g/m². Futter 100% Polyester, 150 g/m² 3M Thinsulate



INSULATION FOR ULTIMATE COMFORT AND SAFETY

Gli imbottiti vantano del Thinsulate™ di 3M, un'ovatta termica traspirante e isolante 100% fibre di poliestere, che oltre ad offrire comfort garantisce anche un'ottima protezione termica.

La stessa soddisfa i requisiti di sicurezza per le sostanze nocive, ottenendo il certificato Oeko-Tex per la classe di prodotto 1.

Un isolamento affidabile e sicuro, presente su tutte le imbottiture.

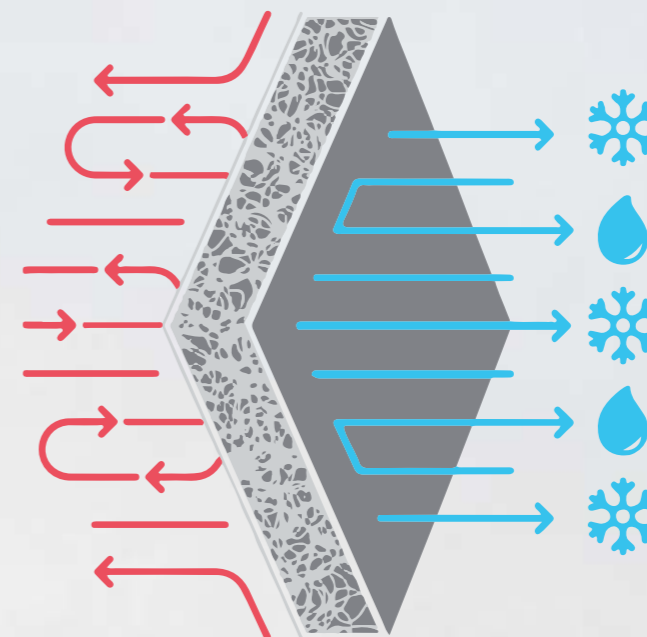
Upholstery boasts 3M's Thinsulate™, a breathable, insulating thermal wadding made of 100% polyester fibers, which not only provides comfort but also ensures excellent thermal protection.

It meets safety requirements for harmful substances, earning Oeko-Tex certification for product class 1.

Reliable and safe insulation found on all padding.

3M
Thinsulate™
INSULATION

HELPS RETAIN WARMTH



EFFECTIVE WHEN DAMP

CHLORITE

// PARKA JACKET



» CHLORITE H04005

TAGLIE - SIZE
XXS - XS - S - M - L - XL - 2XL - 3XL

- IT** Giaccone con cappuccio estraibile, quattro tasche sul davanti chiuse con zip spalmate, portabadge su manica, polsi con regolazione, coulisse di regolazione sul fondo, 2 tasche interne, foderato con ovatta termica e zip per personalizzazione.
Composizione: 100% poliestere taslon e pu, 130+10 g/m².
Fodera interna 100% poliestere 60 g/m². Imbottitura 100% poliestere, 150 g/m² 3M Thinsulate
- EN** Hooded jacket with detachable hood, four front pockets with coated zippers, badge holder on the sleeve, adjustable cuffs, drawstring at the bottom, 2 internal pockets, lined with thermal padding and zip for customization.
Composition: 100% polyester taslon and PU, 130+10 g/m².
Inner lining 100% polyester, 60 g/m². Padding 100% polyester, 150 g/m² 3M Thinsulate.
- FR** Manteau avec capuche amovible, quatre poches à l'avant fermées par des zips étanches, porte-badge sur la manche, poignets réglables, cordon de serrage en bas, 2 poches intérieures, doublé avec ouate thermique et zip pour personnalisation.
Composition: 100% polyester taslon et PU, 130+10 g/m². Doublure intérieure en polyester à 100%, 60 g/m². Rembourrage en polyester à 100%, 150 g/m² M Thinsulate
- ES** Chaqueta con capucha desmontable, cuatro bolsillos delanteros cerrados con cremalleras revestidas, porta credencial en la manga, puños ajustables, cordón ajustable en el bajo, 2 bolsillos internos, forrado con guata térmica y cremallera para personalizar.
Composición: 100% poliéster taslon y PU, 130+10 g/m². Forro interno 100% poliéster, 60 g/m². Relleno 100% poliéster, 150 g/m² 3M Thinsulate.
- DE** Jacke mit abnehmbarer Kapuze, vier Taschen auf der Vorderseite, die mit gespreizten Reißverschlüssen geschlossen werden, Abzeichenhalter am Ärmel, Ärmelbündchen mit Verstellmöglichkeit, Kordelzugregulierung am Saum, 2 Innentaschen, gefüttert mit Thermowatte und Reißverschluss zur Personalisierung.
Komposition: 100% Polyester Taslon und PU, 130+10 g/m². Innenfutter 100% Polyester, 60 g/m². Füllung 100% Polyester, 150 g/m² 3M Thinsulate





AMBER H06003

TAGLIE - SIZE
XXS - XS - S - M - L - XL - 2XL - 3XL

- IT** Pantalone multitasche, inserti in contrasto, tasche ginocchio per inserimento protezioni, piping rifrangente su tasche posteriori e ginocchia, travetti di rinforzo in contrasto. Tessuto stretch.
Composizione: 54% poliestere, 43% cotone, 3% EOL. 290 g/m²
- EN** Multi-pocket trousers with contrasting inserts, knee pockets for inserting protectors, reflective piping on back pockets and knees, contrasting reinforcement trims. Stretch fabric.
Composition: 54% polyester, 43% cotton, 3% EOL. 290 g/m².
- FR** Pantalon multipoches, empiècements contrastés, poches genoux pour insertion de protecteurs, bandes réfléchissantes sur les poches arrière et les genoux, renforts de solives contrastés. Tissu extensible.
Composition: 54% polyester, 43% coton, 3% EOL. 290 g/m².
- ES** Pantalón multibolsillos, con inserciones en contraste, bolsillos en las rodillas para insertar protecciones, ribetes reflectantes en los bolsillos traseros y en las rodillas, costuras de refuerzo a contraste. Tejido elástico.
Composición: 54% poliéster, 43% algodón, 3% EOL. 290 g/m²
- DE** Multi-Pocket-Hose, kontrastierende Einsätze, Knietaschen zum Einsetzen von Protektoren, reflektierende Paspeln an Gesäßtaschen und Knien, kontrastierende Verstärkungsbalken. Stretchstoff
Komposition: 54% Polyester, 43% Baumwolle, 3% EOL. 290 g/m².

2701



» **COPPER**

Page. 34-35

AMBER

MULTI-POCKET TROUSER //

GALENA

CANVAS TROUSERS //



2701



0127



» GALENA H06002

TAGLIE - SIZE
XXS - XS - S - M - L - XL - 2XL - 3XL

- IT** Pantalone con elastico in vita, due tasche anteriori, due tasconi laterali, due tasche a vela posteriori, inserto su ginocchio e posteriore in contrasto. Tessuto stretch.
Composizione: 97% cotone canvas, 3% elastane, 300 g/m²
- EN** Trousers with elastic waistband on the hips, two front pockets, two side cargo pockets, two back flap pockets, contrasting knee and back inserts. Stretch fabric.
Composition: 97% cotton canvas, 3% elastane, 300 g/m²
- FR** Pantalon avec ceinture élastiquée sur les hanches, deux poches avant, deux poches latérales, deux poches arrière en voile, genoux et dos contrastés. Tissu extensible.
Composition: 97% coton canvas, 3% élasthanne, 300 g/m²
- ES** Pantalón con elástico en la cintura, en zona costados, dos bolsillos delanteros, dos bolsillos laterales, dos bolsillos traseros con solapa, inserción en la rodilla y en la parte posterior en contraste. Tejido elástico.
Composición: 97% algodón canvas, 3% elastán, 300 g/m²
- DE** Hose mit elastischem Bund an den Hüften, zwei vorderen Taschen, zwei seitlichen Taschen, zwei Gesäßtaschen mit Klappe, Kontrasteinsatz am Knie und am Rücken. Stretchstoff.
Komposition: 97% Baumwoll-Canvas, 3% Elastan, 300 g/m²

CE I CAT





CINNABAR H06001 **TAGLIE - SIZE**
XXS - XS - S - M - L - XL - 2XL - 3XL

- IT** Pantalone con elastico in vita su fianchi, 2 tasche anteriori, 2 tasconi laterali, 2 tasche interne posteriori, inserto su ginocchio con cuciture in contrasto (comfort stretch).
Composizione: Twill 97% cotone, 3% elastane, 230 g/m²
- EN** Elastic waistband trousers with 2 front pockets, 2 side cargo pockets, 2 back internal pockets, knee insert with contrasting stitching (comfort stretch).
Composition: Twill 97% cotton, 3% elastane, 230 g/m²
- FR** Pantalon avec taille élastique sur les hanches, 2 poches avant, 2 poches latérales, 2 poches arrière internes, insert au genou avec coutures contrastées (comfort stretch).
Composition : Twill 97% coton, 3% élasthanne, 230 g/m²
- ES** Pantalón con elásticos laterales en la cintura, 2 bolsillos delanteros, 2 bolsillos laterales grandes, 2 bolsillos internos traseros, parches en las rodillas con costuras en contraste (comodidad elástica).
Composición: 97% algodón twill, 3% elastán, 230 g/m²
- DE** Hose mit elastischem Bund an den Hüften, 2 Vordertaschen, 2 seitliche Taschen, 2 hintere Innentaschen, Knieeinsatz mit Kontrastnähten (Stretch-Komfort).
Komposition: Twill 97% Baumwolle, 3% Elasthan, 230 g/m²



DIOPS <<

Page. 20-21

CINNABAR

TWILL TROUSERS //

» MICA
Page. 8-9

LINFA «
Page. 16-17



2323



» FELDSPAR H06004

TAGLIE - SIZE
XXS - XS - S - M - L - XL - 2XL - 3XL

- IT** Pantalone in jeans con due tasche anteriori e un taschino, due tasche posteriori applicate. Tessuto stretch.
Composizione: 78% cotone, 17% poliestere, 5% elastane, 12 oz.
- EN** Jeans pants with two front pockets and a small pocket, two back pockets. Stretch fabric.
Composition: 78% cotton, 17% polyester, 5% elastane, 12 oz.
- FR** Jean avec deux poches avant et une petite poche, deux poches arrière appliquées. Tissu extensible.
Composition: 78% coton, 17% polyester, 5% élasthane, 12 oz.
- ES** Pantalón de mezclilla con dos bolsillos delanteros y un bolsillo pequeño, dos bolsillos traseros aplicados. Tejido elástico.
Composición: 78% algodón, 17% poliéster, 5% elastán, 12 oz.
- DE** Jeanshose mit zwei Vordertaschen und einer kleinen Tasche, sowie zwei aufgesetzten Gesäßtaschen. Stretch-Stoff.
Komposition: 78% Baumwolle, 17% Polyester, 5% Elasthan, 12 oz.



2301



NEW

LAPIS H06006

TAGLIE - SIZE
XS - S - M - L - XL - 2XL - 3XL - 4XL

- IT** Pantalone Jeans con elastico in vita su fianchi, 2 tasche anteriori, 1 tascone laterale, 2 tasche posteriori applicate e tasca porta metro (comfort stretch).
Composizione: 78% cotone, 17% poliestere, 5% elastane 12 oz
- EN** Elastic waist jeans with two front pockets, one side pocket, two back pockets, and a meter pocket (comfort stretch).
Composition: 78% cotton, 17% polyester, 5% elastane 12 oz.
- FR** Jean avec avec taille élastique sur les hanches, 2 poches frontales, 1 poche latérale, 2 poches arrière plaquées et une poche pour mètre (stretch confortable).
Composition : 78% coton, 17% polyester, 5% élasthanne 12 oz
- ES** Pantalón vaquero con elásticos laterales a los lados de la cintura, 2 bolsillos delanteros, 1 bolsillo lateral grande, 2 bolsillos traseros de parche y bolsillo para metro (comfort stretch).
Composición: 78% algodón, 17% poliéster, 5% elastán 12 oz
- DE** Jeanshose mit elastischem Bund an den Hüften, 2 vorderen Taschen, 1 seitlichen Tasche, 2 aufgesetzten Gesäßtaschen und einer Meterstabschleife (Stretchkomfort).
Komposition: 78% Baumwolle, 17% Polyester, 5% Elasthan, 12 Unzen.

CE I CAT



LAPIS

MULTI-POCKET JEANS //

BARITE

// BERMUDA



NEW

» **BARITE** H06007

TAGLIE - SIZE
XXS - XS - S - M - L - XL - 2XL - 3XL - 4XL

- IT** Bermuda con elastico in vita su fianchi, 2 tasche anteriori, 2 tasconi laterali, 2 tasche interne posteriori (confort stretch).
Composizione: Twill 97% cotone, 3% elastane, 230 g/m².
- EN** Bermuda with elastic waistband on the sides, 2 front pockets, 2 side cargo pockets, 2 rear internal pockets (stretch comfort).
Composition: Twill 97% cotton, 3% elastane, 230 g/m².
- FR** Bermuda avec taille élastique sur les hanches, 2 poches frontales, 2 poches latérales, 2 poches arrière internes (stretch confortable).
Composition : Sergé 97% coton, 3% élasthanne, 230 g/m².
- ES** Bermuda con cintura elástica en los laterales, 2 bolsillos delanteros, 2 bolsillos laterales grandes, 2 bolsillos traseros internos (cómodo elástico).
Composición: 97% algodón twill, 3% elastán, 230 g/m².
- DE** Bermuda mit elastischem Bund an den Hüften, 2 Vordertaschen, 2 seitliche Taschen, 2 innere Gesäßtaschen (Stretch-Komfort).
Komposition: Twill 97% Baumwolle, 3% Elasthan, 230 g/m².

CE I CAT

// BLACK LINE

IT - Benvenuti nella intramontabile Linea Black, dove stile e innovazione si fondono. Dalla maglia alla felpa tecnica, esplora l'eleganza delle polo e la praticità del pantalone tecnico. Indossa il tuo stile distintivo con il gilet superstretch e affronta il freddo con il giubbotto parka.

EN - Welcome to the timeless Black Line, where style and innovation come together. From sweaters to technical sweatshirts, explore the elegance of polo shirts and the practicality of technical pants. Wear your distinctive style with the superstretch vest and brave the cold weather with the parka jacket.

FR - Bienvenue dans l'intemporelle Black Line, où le style et l'innovation se rejoignent. Du jersey au sweat-shirt technique, découvrez l'élégance du polo et la praticité du pantalon technique. Portez votre style distinctif avec le gilet superstretch et affrontez le froid avec la veste parka.

ES - Bienvenido a la atemporal Black Line, donde estilo e innovación se funden en uno. De la camisa a la sudadera técnica, explore la elegancia de los polos y la practicidad de los pantalones técnicos. Luce tu estilo característico con el chaleco super elástico y haz frente al frío con la parka.

DE - Willkommen in der zeitlosen Black-Linie, wo Stil und Innovation verschmelzen. Von Pullovern bis zu technischen Sweatshirts erkunden Sie die Eleganz von Poloshirts und die Praktikabilität von technischen Hosen. Tragen Sie Ihren individuellen Stil mit dem superstretchigen Gilet und trotzen Sie der Kälte mit dem Parka.

CROMYTE

JERSEY //



2701



CROMYTE H01002

TAGLIE - SIZE
XXS - XS - S - M - L - XL - 2XL - 3XL

- IT** T-shirt a maniche corte girocollo a costina, collo, fianchetto e parasudore in contrasto.
Composizione: 80% jersey di cotone, 20% poliestere, 160 g/m²
- EN** Short-sleeved crew neck T-shirt with ribbed collar, side panels, and contrasting sweatband.
Composition: 80% cotton jersey, 20% polyester, 160 g/m²
- FR** T-shirt à manches courtes, col rond côtelé, bande de cou, ourlet et bande de transpiration contrastants.
Composition: 80% jersey de coton, 20% polyester, 160 g/m²
- ES** Camiseta de manga corta con cuello redondo acanalado, cuello, ribete lateral y banda para sudor en contraste.
Composición: 80% jersey de algodón, 20% poliéster, 160 g/m²
- DE** Kurzärmeliges T-Shirt mit geripptem Rundhalsausschnitt, Rippenbündchen, kontrastierendem Kragen, Seitenteil und Schweißband.
Komposition: 80% Baumwoll-Jersey, 20% Polyester, 160 g/m²

CE I CAT



2701

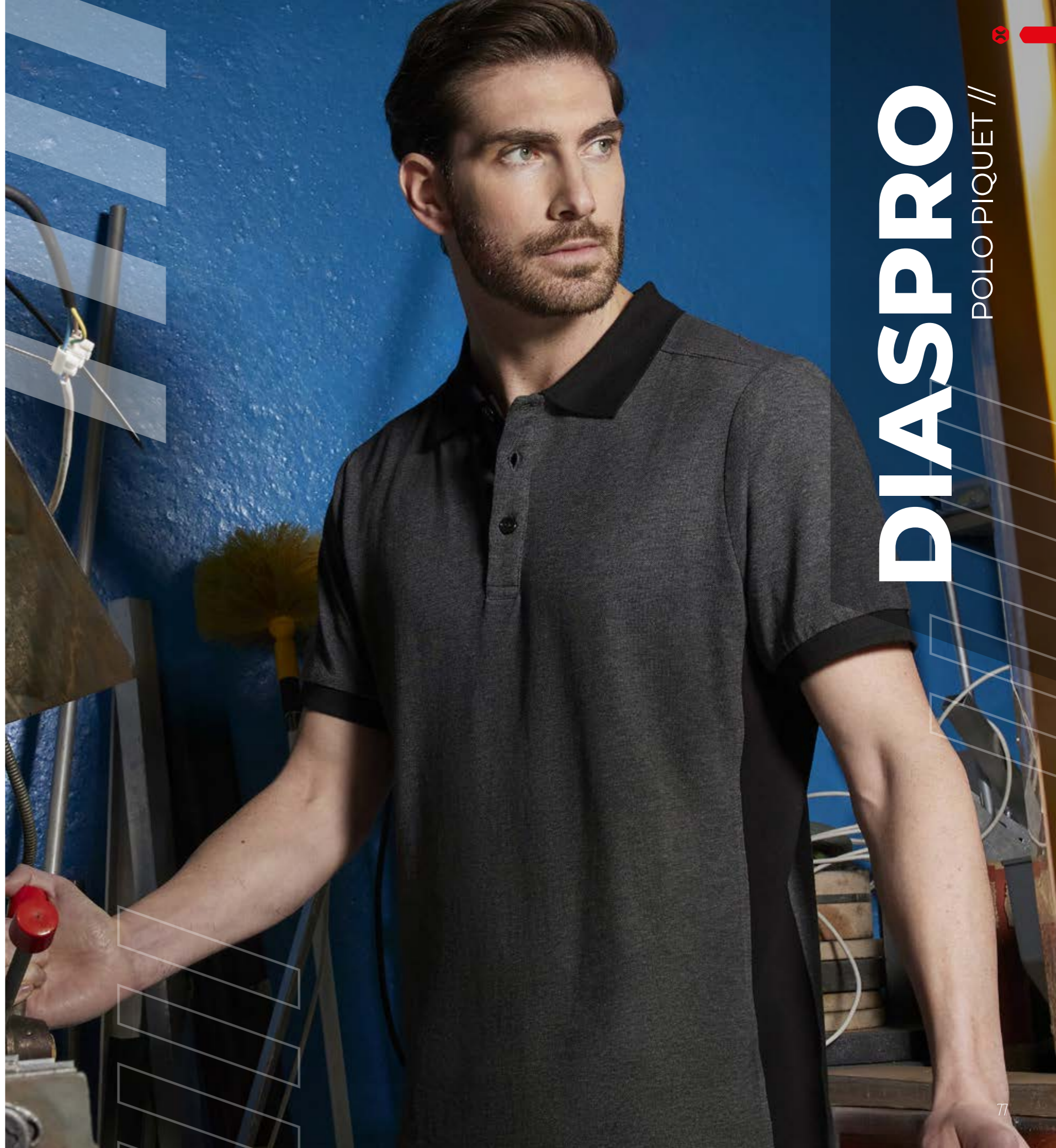


DIASPRO H02003

TAGLIE - SIZE
XXS - XS - S - M - L - XL - 2XL - 3XL

- IT** Polo a manica corta con collo e fondo manica in costina, fianchetto e parasudore in contrasto. Bottoni in tono.
Composizione: 80% cotone micro piqué, 20% poliestere. 200 g/m²
- EN** Short-sleeved polo with ribbed collar and sleeve cuffs, contrast side panels and sweatband. Tone-on-tone buttons.
Composition: 80% micro pique cotton, 20% polyester. 200 g/m².
- FR** Polo à manches courtes avec col et bas de manches en côte, empiècement latéral et bande de transpiration contrastés. Boutons assortis.
Composition: 80% coton micro piqué, 20% polyester. 200 g/m².
- ES** Polo de manga corta con cuello y puños en ribete, paneles laterales y banda para sudor en contraste. Botones a juego.
Composición: 80% algodón micro piqué, 20% poliéster. 200 g/m²
- DE** Kurzärmeliges Poloshirt mit geripptem Kragen und Manschetten, kontrastierender Seite und Schweißband. Knöpfe in passender Farbe.
Komposition: 80% Baumwolle Micro Piqué, 20% Polyester. 200 g/m².

CE I CAT



DIASPRO

POLO PIQUET //

DIASPRO LONG

POLO LONG SLEEVE //



» DIASPRO LONG H02004 **TAGLIE - SIZE** XXS - XS - S - M - L - XL - 2XL - 3XL

- IT** Polo a manica lunga con collo e bordo manica in costina, fianchetto e parasudore in contrasto. Bottoni in tono.
Composizione: 80% cotone micro piqué, 20% poliestere. 200 g/m²
- EN** Long-sleeved polo shirt with ribbed collar and cuff, contrast side panel and sweatband. Buttons in matching tone.
Composition: 80% micro pique cotton, 20% polyester. 200 g/m²
- FR** Polo à manches longues avec col et bord de manche en côte, empiècement et bande de transpiration contrastants. Boutons assortis.
Composition: 80% coton micro piqué, 20% polyester. 200 g/m²
- ES** Polo de manga larga con cuello y borde de manga en ribete, panel lateral y banda para sudor en contraste. Botones en el mismo color.
Composición: 80% algodón micro piqué, 20% poliéster. 200 g/m²
- DE** Langarm-Poloshirt mit geripptem Kragen und Ärmelkanten, Kontrastseite und Schweißband. Knöpfe in passender Farbe.
Komposition: 80% Baumwolle Micro Piqué, 20% Polyester. 200 g/m²

2701



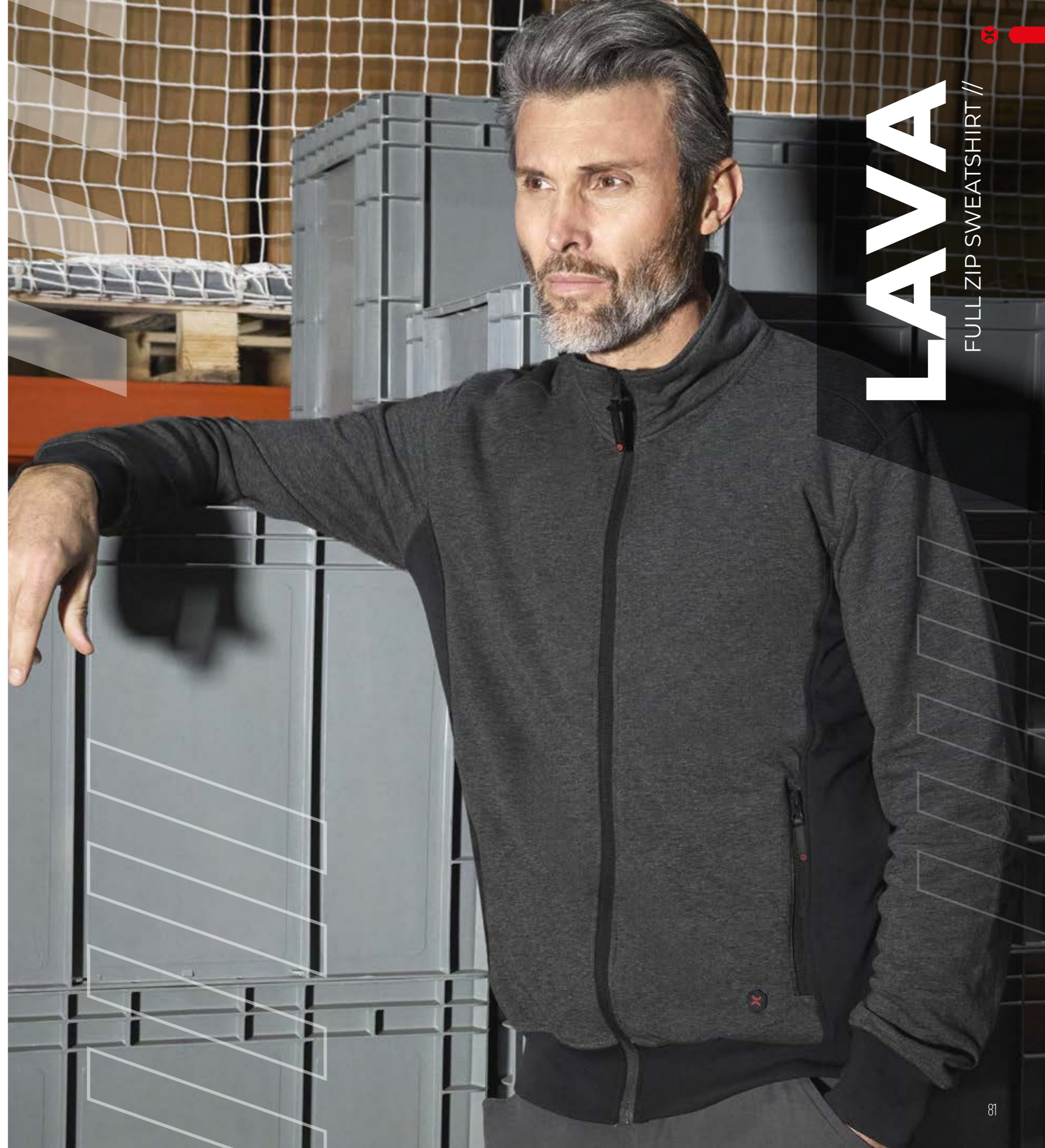
2701



LAVA H03004

TAGLIE - SIZE
XXS - XS - S - M - L - XL - 2XL - 3XL

- IT** Felpa full zip con polsi e fondo in costina elasticizzata, fianchetti e parasudore in contrasto. Due tasche laterali con zip
Composizione: 80% cotone, 20% poliestere. 300 g/m²
- EN** Full zip hoodie with elasticized ribbed cuffs and hem, contrasting side panels and sweatband. Two side pockets with zippers.
Composition: 80% cotton, 20% polyester. 300 g/m².
- FR** Sweat entièrement zippé avec poignets et ourlets en bord-côte élastiques, empiècements latéraux et bandeau de transpiration contrastés. Deux poches latérales zippées
Composition: 80% coton, 20% polyester. 300 g/m².
- ES** Sudadera con cremallera completa con puños y bajo elásticos, paneles laterales y banda para sudar en contraste. Dos bolsillos laterales con cremallera.
Composición: 80% algodón, 20% poliéster. 300 g/m².
- DE** Sweatshirt mit durchgehendem Reißverschluss mit elastischen Rippbündchen an, Saum kontrastierenden Seitenteilen und Schweißband. Zwei Seitentaschen mit Reißverschluss
Komposition: 80% Baumwolle, 20% Polyester. 300 g/m².



LAVA

FULL ZIP SWEATSHIRT //

2727



TOPAZ H03005

TAGLIE - SIZE
XXS - XS - S - M - L - XL - 2XL - 3XL

- IT** Felpa full zip con cappuccio, polsi e fondo in costina elasticizzata, due tasche laterali con zip.
Composizione: 76% cotone, 20% poliestere, 4% viscosa. 270 g/m²
- EN** Full zip hoodie with hood, elasticized cuffs and hem, two side pockets with zip.
Composition: 76% cotton, 20% polyester, 4% viscose. 270 g/m²
- FR** Sweat à capuche zippé intégral, poignets et ourlet en côtes élastiques, deux poches latérales avec fermeture éclair.
Composition: 76% coton, 20% polyester, 4% viscose. 270 g/m²
- ES** Sudadera con capucha y cremallera completa; Puños y bajo encanalé elástico, dos bolsillos laterales con cremallera.
Composición: 76% algodón, 20% poliéster, 4% viscosa. 270 g/m²
- DE** Sweatshirt mit durchgehendem Reißverschluss und Kapuze, elastischen Ribbündchen an Ärmeln und Saum, zwei seitliche Reißverschlusstaschen.
Komposition: 76% Baumwolle, 20% Polyester, 4% Viskose. 270 g/m²



TOPAZ

// HOODED SWEATSHIRT

RUBY

SOFTSHELL FULL ZIP //



0101



RUBY HO4006

TAGLIE - SIZE
XXS - XS - S - M - L - XL - 2XL - 3XL

- IT** Softshell full zip con interno in contrasto in jersey, due tasche laterali con zip spalmate, polso e fondo elasticizzato. 3 strati.
Composizione: 36% poliammide, 33% poliestere, 15% cotone, 12% elastane, 4% poliuretano. 370 g/m²
- EN** Softshell full zip with jersey contrast lining, two side pockets with coated zippers, elasticized cuffs and hem. 3 layers
Composition: 36% polyamide, 33% polyester, 15% cotton, 12% elastane, 4% polyurethane. 370 g/m².
- FR** Softshell à fermeture éclair intégrale avec intérieur en jersey contrastant, deux poches latérales avec fermeture éclair laminée, poignets et ourlet élastiques. 3 couches.
Composition: 36% polyamide, 33% polyester, 15% coton, 12% élasthanne, 4% polyuréthane. 370 g/m².
- ES** Chaqueta softshell con cierre completo y forro interior en jersey, dos bolsillos laterales con cremallera laminada, puños y bajo elásticos. 3 capas.
Composición: 36% poliamida, 33% poliéster, 15% algodón, 12% elastán, 4% poliuretano. 370 g/m²
- DE** Softshell mit durchgehendem Reißverschluss und kontrastierender Jersey-Innenseite, zwei Seitentaschen mit Hitzeversiegelte Reißverschlüsse, elastischen Bündchen und Saum. 3 Schichten.
Komposition: 36% Polyamid, 33% Polyester, 15% Baumwolle, 12% Elastan, 4% Polyurethan. 370 g/m².

CE I CAT



SILVER H05004

TAGLIE - SIZE
XXS - XS - S - M - L - XL - 2XL - 3XL

- IT** Gilet con due tasche anteriori e un taschino con zip rifrangente, coulisse di regolazione sul fondo.
Composizione: 90% nylon, 10% spandex. 260 g/m²
- EN** Vest with two front pockets and a reflective zippered chest pocket, adjustable drawstring at the bottom.
Composition: 90% nylon, 10% spandex. 260 g/m²
- FR** Gilet avec deux poches avant et une poche zippée réfléchissante, cordon de serrage réglable en bas.
Composition: 90% nylon, 10% spandex. 260 g/m²
- ES** Chaleco con dos bolsillos delanteros y un bolsillo con cremallera reflectante, cordón de ajuste en el bajo.
Composición: 90% nylon, 10% spandex. 260 g/m²
- DE** Weste mit zwei Fronttaschen und eine tasche mit reflektierendem Reißverschluss, verstellbarer Kordelzug unten.
Komposition: 90% Nylon, 10% Elasthan. 260 g/m².

2701



CE I CAT



SILVER
SUPERSTRETCH VEST //

GRAPHITE

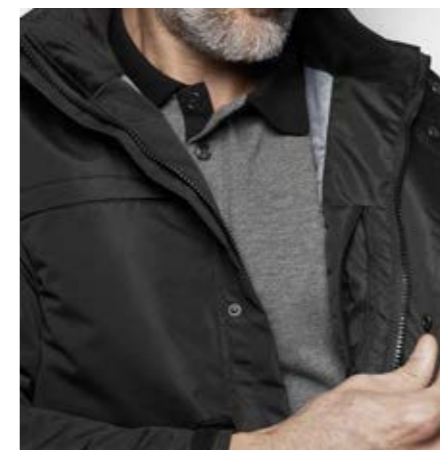
PARKA JACKET //



» GRAPHITE HO4007

TAGLIE - SIZE
XXS - XS - S - M - L - XL - 2XL - 3XL

- IT** Giubbotto con cappuccio estraibile, due tasconi davanti più una tasca a scomparsa e un taschino con zip rifrangente sul petto, interno termico con tasca e zip per personalizzazione.
Composizione: 100% nylon taslon con spalmatura PU, 150 g/m².
Fodera interna in 100% poliestere 60 g/m². Imbottitura 100% poliestere 150 g/m² 3M Thinsulate
- EN** Jacket with detachable hood, two front pockets plus a hidden pocket and a reflective zip pocket on the chest, thermal lining with a pocket and zip for customization.
Composition: 100% nylon taslon with PU coating, 150 g/m². Inner lining made of 100% polyester, 60 g/m². Padding made of 100% polyester, 150 g/m² 3M Thinsulate.
- FR** Veste avec capuche amovible, deux grandes poches avant plus une poche cachée et une petite poche avec zip réfléchissant sur la poitrine, intérieur thermique avec poche et zip pour la personnalisation.
Composition: 100% nylon taslon avec enduction en PU, 150 g/m². Doublure intérieure en 100% polyester, 60 g/m². Rembourrage en 100% polyester, 150 g/m², 3M Thinsulate
- ES** Chaqueta con capucha desmontable, dos bolsillos delanteros y un bolsillo oculto además de un bolsillo con cremallera reflectante en el pecho. Interior térmico con bolsillo y cremallera personalizable.
Composición: 100% nylon taslon con recubrimiento de PU, 150 g/m².
Forro interno 100% poliéster, 60 g/m². Relleno 100% poliéster, 150 g/m² 3M Thinsulate
- DE** Jacke mit abnehmbarer Kapuze, zwei Vordertaschen sowie einer versteckten Tasche und einer reflektierenden Reißverschluss tasche auf der Brust. Thermo-Innenraum mit Tasche und Reißverschluss zur individuellen Gestaltung.
Komposition: 100% Nylon Taslon mit PU-Beschichtung, 150 g/m².
Innenfutter aus 100% Polyester, 60 g/m². Füllung aus 100% Polyester, 150 g/m²



2701

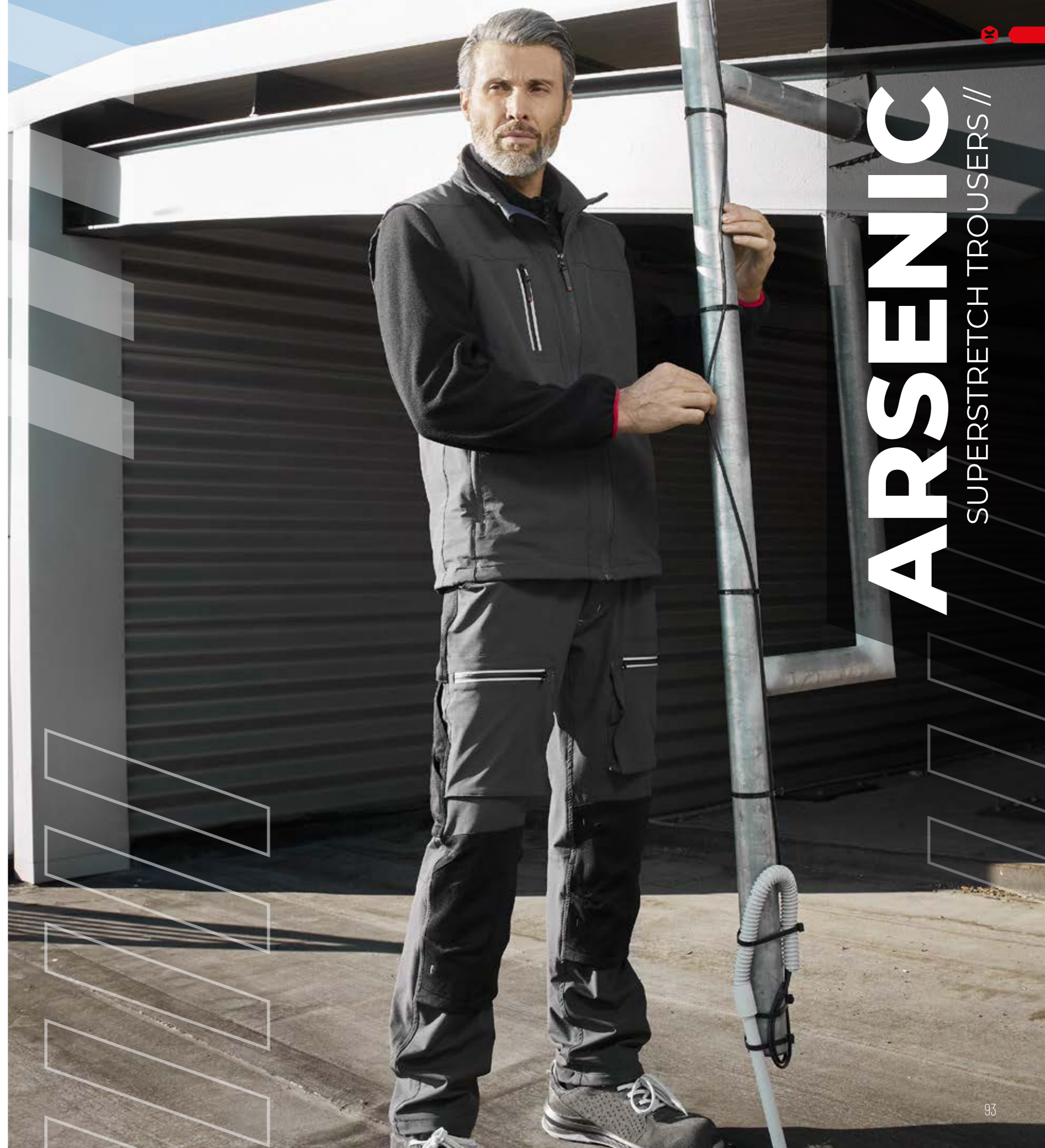


ARSENIC H06005

TAGLIE - SIZE
XXS - XS - S - M - L - XL - 2XL - 3XL

- IT** Pantalone con elastico in vita, due tasche anteriori, due tasche posteriori, due tasconi anteriori con zip rifrangente, tasca ginocchio per inserimento protezioni.
Composizione: 90% nylon, 10% spandex. 260 g/m²
- EN** Elastic waistband pants with two front pockets, two back pockets, two front cargo pockets with reflective zippers, and a knee pocket for inserting protectors.
Composition: 90% nylon, 10% spandex. 260 g/m²
- FR** Pantalon avec taille élastiquée, deux poches avant, deux poches arrière, deux grandes poches avant avec fermeture éclair réfléchissante, poche au genou pour l'insertion de protections.
Composition: 90% nylon, 10% spandex. 260 g/m²
- ES** Pantalón con elástico en la cintura, dos bolsillos delanteros, dos bolsillos traseros, dos bolsillos delanteros con cremallera reflectante y un bolsillo en la rodilla para insertar protectores.
Composición: 90% nylon, 10% spandex. 260 g/m²
- DE** Hose mit elastischem Bund, zwei Vordertaschen, zwei Gesäßtaschen, zwei Vordertaschen mit reflektierendem Reißverschluss, Knie Tasche zum Einführen von Schutz.
Komposition: 90% Nylon, 10% Elasthan. 260 g/m².

CE I CAT



ARSENIC

SUPERSTRETCH TROUSERS //

// STYLE, COMFORT, & SAFETY



// SIZE GUIDE

Trova la tua taglia seguendo le tabelle **TOP** e **TROUSERS**. Misura con attenzione petto, vita e fianchi per selezionare la vestibilità più adatta.

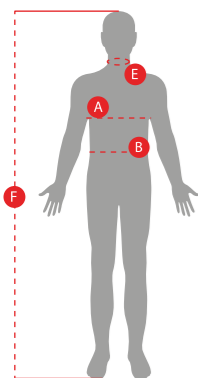
Find your size by following the **TOPS** and **TROUSERS** charts. Carefully measure chest, waist and hips to select the best fit.

Trouvez votre taille en suivant les tableaux **TOP** et **TROUSERS**. Mesurez soigneusement la poitrine, la taille et les hanches pour choisir la taille la plus appropriée.

Encuentra tu talla siguiendo las tablas de **TOP** y **PANTALÓN**. Mide cuidadosamente pecho, cintura y caderas para seleccionar la talla más adecuado.

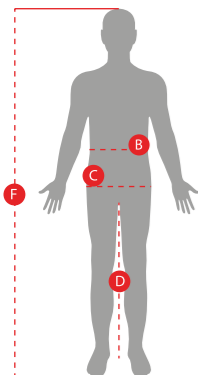
Finde deine Größe mit Hilfe der **TOP**- und **TROUSERS**-Tabellen. Miss sorgfältig Brust, Taille und Hüften, um die am besten passende Passform auszuwählen.

TOP/TOPS - International Sizes



	XXS		XS		S		M		L		XL		2XL		3XL		4XL		5XL	
IT - DE	36	38	40	42	44	46	48	50	52	54	56	58	60	62	64	66	68	70	72	74
FR - ES	32	34	36	38	40	42	44	46	48	50	52	54	56	58	60	62	64	66	68	70
UK Top	29	30	31	33	34	36	38	39	41	42	44	46	47	48	50	52	53	55	56	58
A - cm	72	76	80	84	88	92	96	100	104	108	112	116	120	124	128	132	136	140	144	148
A - in	28	30	31	33	34	36	38	39	41	42	44	46	47	48	50	52	53	55	56	58
B - cm	64	68	72	74	76	80	84	88	92	96	100	104	108	112	116	120	124	128	132	136
B - in	25	27	28	29	30	32	33	34	36	38	40	41	43	45	46	48	49	51	52	54
E - cm	35	35	36	36	37	38	39	40	41	42	43	44	45	46	47	48	49	50	51	52
E - in	13 ¾	13 ¾	14	14	14 ½	15	15 ½	15 ¾	16	16 ¾	16 ¾	17	17 ¾	18	18 ½	18 ¾	19	19 ½	19 ¾	20
F - cm	170/181						175/187						175/189							
F - in	67/71						69/73						69/75							

PANTALONI/TROUSERS - International Sizes



	XXS		XS		S		M		L		XL		2XL		3XL		4XL		5XL	
IT - DE	36	38	40	42	44	46	48	50	52	54	56	58	60	62	64	66	68	70	72	74
FR - ES	32	34	36	38	40	42	44	46	48	50	52	54	56	58	60	62	64	66	68	70
UK Trousers	25	27	28	29	30	32	33	34	36	38	40	41	43	45	46	48	49	51	52	54
B - cm	64	68	72	74	76	80	84	88	92	96	100	104	108	112	116	120	124	128	132	136
B - in	25	27	28	29	30	32	33	34	36	38	40	41	43	45	46	48	49	51	52	54
C - cm	80	84	88	90	92	96	100	104	108	112	116	120	124	128	132	136	140	144	148	152
C - in	31	33	34	35	36	38	39	41	42	44	46	47	49	50	52	53	55	56	58	59
D - cm	82	82	84	84	85	85	86	86	87	87	88	88	88	88	88	88	89	89	89	89
D - in	32	32	33	33	33	33	33	33	34	34	34	34	34	34	34	34	35	35	35	35
F - cm	170/181						175/187						175/189							
F - in	67/71						69/73						69/75							

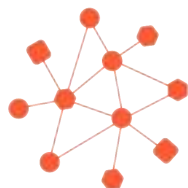
// ICONOGRAPHY

- Tessuto traspirante / Breathable fabric / Tissu respirant / Tejido transpirable / Atmungsaktiver Stoff
- Idrorepellente / Water-repellent / Déperlant / Hidrófugo / Wasserabweisend
- Resistente all'acqua / Water-resistant / Résistant à l'eau / Resistente al agua / Wasserresistent
- Antivento / Windproof / Coupe-vent / Anti viento / Winddicht
- Adatto a entrambi i sessi / Suitable for both sexes / Convient aux deux sexes / Unisex / Geeignet für beide Geschlechter
- Tessuto stretch / Stretch fabric / Tissu extensible / Tejido elástico / Stretch-Stoff
- Tessuto soft touch / Soft touch fabric / Tissu doux au toucher / Tejido suave al tacto / Soft-Touch-Stoff

// COLOR GUIDE

Scegli il colore perfetto per la tua attività: l'armonia cromatica dei capi Horizon è stata progettata per conferire un look pulito, professionale e di grande stile. / Choose the perfect color for your business: the color harmony of Horizon garments is designed to give a clean, professional and stylish look. / Choisissez la couleur parfaite pour votre entreprise: l'harmonie des couleurs des vêtements Horizon est conçue pour donner un aspect propre, professionnel et élégant. / Elige el color que más se adapta a los colores de tu empresa: la armonía cromática de las prendas Horizon ha sido diseñada para dar un aspecto limpio, profesional y elegante. / Wähle die perfekte Farbe für deine Aktivität: Die harmonische Farbgebung der HORIZON-Kleidungsstücke wurde entworfen, um einen sauberen, professionellen und stilvollen Look zu verleihen.

- 0101 | Nero/Nero - Black/Black - Noir/Noir - Negro/Negro - Schwarz/Schwarz
- 0127 | Nero/Grigio - Black/Grey - Noir/Gris - Negro/Gris - Schwarz/Grau
- 0108 | Nero/Rosso - Black/Red - Noir/Rouge - Negro/Rojo - Schwarz/Rot
- 0205 | Bianco/Blu navy - Bianco/Navy blue - Blanc/Bleu marine - Blanco/Azul marino - Weiß/Navy blau
- 0505 | Blu navy - Navy blue - Bleu marine - Azul marino - Navy blau
- 0523 | Blu navy/Blu reflex - Navy blue/Reflex blue - Bleu marine/Bleu réflexe - Azul marino/Azul reflejo - Navy blau/Reflexblau
- 0527 | Blu navy/Grigio - Navy blue/Grey - Bleu marine/Gris - Azul marino/Gris - Navy blau/Grau
- 0808 | Rosso - Red - Rouge - Rojo - Rot
- 0801 | Rosso/Nero - Red/Black - Rouge/Noir - Rojo/Negro - Rot/Schwarz
- 0827 | Rosso/Grigio - Red/Grey - Rouge/Gris - Rojo/Gris - Rot/Grau
- 2323 | Blu reflex - Reflex blue - Bleu réflexe - Azul reflejo - Reflexblau
- 2305 | Blu reflex/Blu navy - Reflex blue/Navy blue - Bleu réflexe/Bleu marine - Azul reflejo/Azul marino - Reflexblau/Navy blau
- 2727 | Grigio - Grey - Gris - Gris - Grau
- 2701 | Grigio/Nero - Grey/Black - Gris/Noir - Gris/Negro - Grau/Schwarz



B&P

ascoltare,
ideare,
produrre.

B&P Promotions s.r.l.
Via Monti Berici, 6
37057 - S. Giovanni Lupatoto (VR)

P.IVA 02186460230